

výroční zpráva annual report

2008

zkrácená verze
abbreviated version



chemie a zpracování ropy / chemical and oil industry



strojírenství a výroba dopravních prostředků / manufacturing of machines and transport equipment



strojírenská metalurgie / metallurgy



občanské a bytové stavby / civil and residential structures



infrastruktura a energetika / infrastructure and power engineering

Kovoprojekta Brno a.s.
Šumavská 416/15, 602 00 Brno
Czech Republic

Tel.: +420 532 153 111
Fax: +420 532 153 112
E-mail: kovoprojekta@kovoprojekta.cz
www.kovoprojekta.cz



 **TKB** KOVOPROJEKTA
engineers&contractors BRNO a. s.





| | | |
|--------------------------|---|-------------------------------------|
| ÚVODNÍ SLOVO MANAGEMENTU | 2 | INTRODUCTORY WORD OF THE MANAGEMENT |
| STRUKTURA SPOLEČNOSTI | 3 | COMPANY STRUCTURE |
| REFERENCE | 4 | REFERENCES |
| VÝKAZ ZISKU A ZTRÁT | 6 | PROFIT AND LOSS ACCOUNT |
| BILANCE AKTIV A PASIV | 7 | BALANCE SHEET |
| VÝROK AUDITORA | 8 | AUDITOR'S REPORT |

ÚVODNÍ SLOVO MANAGEMENTU

Vážení obchodní partneři,

rok 2008 byl pro společnost Kovoprojekta Brno a.s. rokem jejího dalšího rozvoje a upevnování jejího postavení nejen na tuzemském trhu, ale i na trzích zahraničních. To nejlépe vyjadřuje růst objemu projektových prací a inženýrských činností, kdy se podařilo navázat na předchozí úspěšné roky a dosáhnout dalšího růstu. Tento pozitivní růst je o to cennější, že konec roku již zasáhla celosvětová ekonomická krize, která samozřejmě začala ovlivňovat investiční aktivity téměř ve všech oborech.

Úspěšnost roku byla nejen v objemu realizovaných prací, ale i v dodržení struktury zajišťovaných zakázek a rovněž v zachování škály nabízených produktů. Pozitivní je i trvalé rozložení zakázek ve více oborech.

Mezi nejvýznamnější zakázky roku 2008 bezesporu patří výstavba nového závodu na výrobu potravinových doplňků pro zvířata v Hustopečích u Brna o kapacitě více než 100 000 tun/rok, včetně pomocných provozů, pro zákazníka Hill's Pet Nutrition Mfg. s.r.o. Jedná se o stavbu na zelené louce splňující nejvyšší ekologická kritéria, jejíž provoz bude využívat nejmodernější technologie.

Ocenění „Stavba Jihomoravského kraje 2008“ udělil Jihomoravský kraj, Svaz podnikatelů ve stavebnictví ČR a Jihomoravské stavební společenství stavbě Lakovna a tryskač pro Dopravní podnik města Brna, a.s., kde Kovoprojekta Brno a.s. zajišťovala komplexní projektovou dokumentaci. Hlavním cílem této investice byla modernizace stávajících pracovišť a dosažení potřebných ekologických parametrů.

K významným zákazníkům naší společnosti v roce 2008 patřily rovněž firmy ŠKODA AUTO a.s., Mladá Boleslav, SLOVNAFT a.s., Bratislava, Spolek pro chemickou a hutní výrobu, akciová společnost, Ústí nad Labem, MSV Metal Studénka, a.s., Jacobs Engineering Nederland B.V., Constructions Industrielles de la Méditerranée, Velizy, Francie a řada dalších.

Všechny zakázky, které napomohly naší společnosti naplnit výkon roku 2008, byly pracovníky společnosti zabezpečovány s cílem v maximální míře splnit požadavky zákazníka.

Za kladné výsledky roku 2008 patří zejména dík našim obchodním partnerům, kteří projevují důvěru v naši práci, využívají služby naší společnosti a poskytují nám perspektivní zakázky.

Poděkování patří i našim zaměstnancům, kteří se podílejí na úspěšných výsledcích společnosti. Klademe proto důraz na jejich motivaci a poskytujeme jim podmínky pro jejich další profesní růst a vzdělávání.

Ing. Jiří Cibulka, generální ředitel

INTRODUCTORY WORD OF THE MANAGEMENT

Dear business partners,

The year 2008 was for the company Kovoprojekta Brno a.s. a year of further remarkable growth and consolidation of its position not only at the inland market, but also abroad. Thanks to the increased volume of design and engineering activities we succeeded in keeping the prior years expansion trend. Such a positive growth importance has been amplified by the fact, that the end of 2008 was already adversely affected by the worldwide economic depression with consequent negative impacts upon practically all fields of investment activities.

The past year was successful not only as to the volume of works executed, but also due to keeping the structure of provided jobs and scope of offered products, even in all spheres of our activities.

One of the key projects of the year 2008 is, indisputably, the construction of the new Pet Food Manufacturing Facilities in Hustopeče with capacity more than 100 000 tons/year, including auxiliary units, for the Hill's Pet Nutrition Mfg. s.r.o. as a Client. This is a grass root project, conforming to the stringent environmental standards and utilizing the most advanced technologies.

The Project "Blasting and Surface Finishing of Trams, Buses and Trolleybuses" for Dopravní podnik města Brna, a.s., for which Kovoprojekta Brno a.s. provided the complete design documentation, was recognized by the South Moravian Region, Association of Building Entrepreneurs of the Czech Republic and Building Association of the South Moravian Region as the „Project of South Moravian Region for the year 2008“. This Project was aimed to modernization of existing workplaces and satisfying the required environmental parameters.

Among our important Clients in the past year ranked furthermore the companies ŠKODA AUTO a.s., Mladá Boleslav, SLOVNAFT a.s., Bratislava, Spolek pro chemickou a hutní výrobu, a.s., Ústí nad Labem, MSV Metal Studénka, a.s., Jacobs Engineering Nederland B.V., Constructions Industrielles de la Méditerranée, Velizy, France and others.

All the jobs, which contributed to reaching our company economic results of the year 2008, were executed by our personnel so that to fully satisfy the Client's requirements.

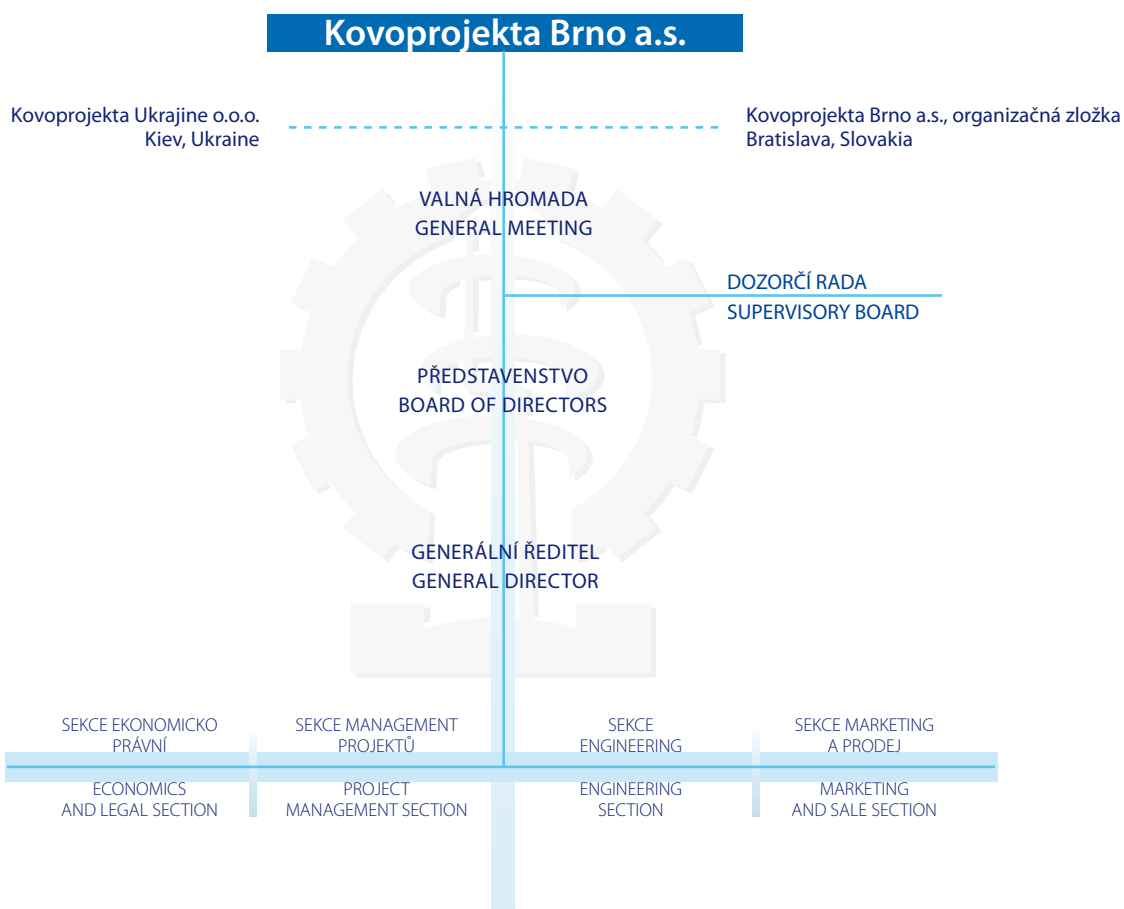
For the positive results of the year 2008 thanks must be expressed especially to our business partners, who trust in our work, employ our services and award prospective contracts to our company.

Thanks must be also expressed to our employees, who contribute to the company achievements. Therefore we pay attention to their motivation and afford opportunity for their further professional growth and education.

Ing. Jiří Cibulka, General Director

STRUKTURA SPOLEČNOSTI

COMPANY STRUCTURE

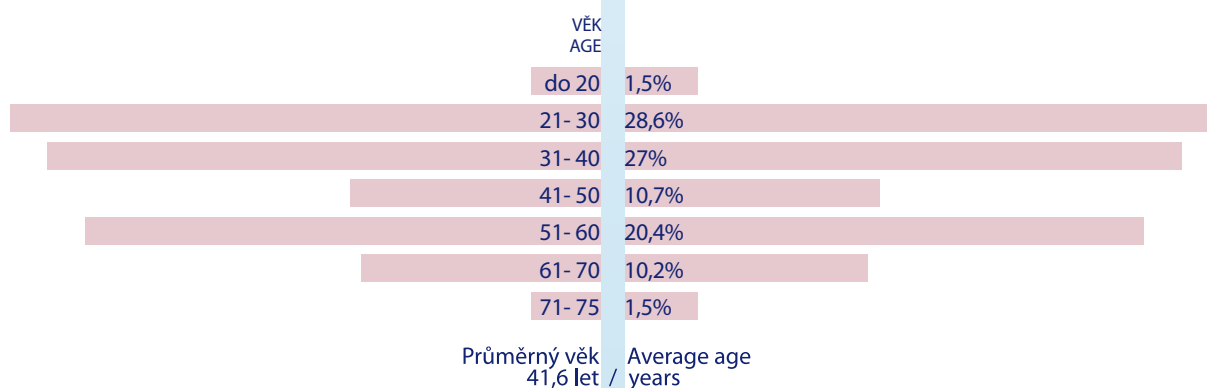


POČET ZAMĚSTNANCŮ 196

STAFF NUMBER 196

VĚKOVÁ STRUKTURA ZAMĚSTNANCŮ

AGE STRUCTURE OF EMPLOYEES



STRUKTURA VZDĚLÁNÍ ZAMĚSTNANCŮ

EDUCATION STRUCTURE OF EMPLOYEES

| | |
|-----------------------------|-----|
| Vysokoškolské / University | 57% |
| Středoškolské / High School | 39% |
| Vyučen / Craft | 4% |

REFERENCE

Berendsen Textil Servis s.r.o., Modřice, CZ

Nová půjčovna a prádelna oděvů firmy Berendsen

CONSISTERA s.r.o., Brno, CZ, Constructions Industrielles de la Méditerranée, Vélizy, F

Odpadové hospodářství Brno – rekonstrukce spalovny

DEZA, a.s., Valašské Meziříčí, CZ

Zpracování sírných exhalací z vybraných provozů firmy DEZA, a.s.

Dopravní podnik města Brna, a.s., Brno, CZ

Lakovna a tryskač

Gedeco a.s., Praha, CZ

Viladomy - Miličovský les

Hill's Pet Nutrition Mfg. s.r.o. Praha, CZ

Nový výrobní závod Hustopeče

IMOS Brno, a. s., Brno, CZ

D47 – Dálniční oddělení Policie ČR a stanice Hasičského záchranného sboru Ostrava - Přívoz

IMOS Brno, a.s., Brno, CZ

Obytný soubor Modřanská rokle

INTERHOTEL VORONĚŽ a.s., Brno, CZ

Dostavba areálu INTERHOTEL VORONĚŽ a.s. – Wellness Centrum

Jacobs Engineering Nederland B.V., Leiden, NL

Cepsa Superclaus – jednotka výroby síry Španělsko

KG Process Innovations s.r.o., Brno, CZ

Vodíkárna Kazachstán – Jednotka na výrobu vodíku Pavlodar

Krajský úřad Středočeského kraje, Praha, CZ

Rekonstrukce Gymnázia Příbram

MSV Metal Studénka, a. s., Studénka, CZ

Nová kovací linka s lisem 4000t

SLOVNAFT a.s., Bratislava, SK

Výměna chladičů

SPOLANA a.s., Neratovice, CZ

Zvýšení užitné hodnoty síranu amonného

Spolek pro chemickou a hutní výrobu, a.s., Ústí nad Labem, CZ

Výroba nízkomolekulárních epoxidových pryskyřic, 30 000 tun/rok, II. etapa

Spolek pro chemickou a hutní výrobu, a.s., Ústí nad Labem, CZ

Epichlorhydrin Malajsie

ŠKODA AUTO a. s., Mladá Boleslav, CZ

Úpravy a rozšíření montážní haly M3, Kvasiny, montáž typu Yetti

ŠKODA AUTO a. s., Mladá Boleslav, CZ

Pracoviště SCOUT

Tawesco s.r.o., Kopřivnice, CZ

Studie výrobního procesu Svařovny

Západoslovenská vodárenská společnost, a. s., Nitra, SK

Region Topolčany – odvedení a čištění odpadních vod a zásobování pitnou vodou



REFERENCES

- Berendsen Textil Servis s.r.o., Modřice, CZ
New Laundry
- CONSISTERA s.r.o., Brno, CZ, Constructions Industrielles de la Méditerranée, Vélizy, F
Brno Waste Management Project
- DEZA, a.s., Valašské Meziříčí, CZ
Treatment of Sulphur Exhalations from Selected DEZA, a.s. Facilities
- Dopravní podnik města Brna, a.s., Brno, CZ
Blasting and Surface Finishing of Trams, Buses and Trolleybuses
- Gedeco a.s., Praha, CZ
Villas "Miličovský les"
- Hill's Pet Nutrition Mfg. s.r.o. Praha, CZ
New Manufacturing Plant Hustopeče
- IMOS Brno, a. s., Brno, CZ
Motorway D47 – Police and Fire Brigade Department Ostrava - Přívoz
- IMOS Brno, a.s., Brno, CZ
Residential Centre Modřanská Rokle
- INTERHOTEL VORONĚŽ a.s., Brno, CZ
Extension of INTERHOTEL VORONĚŽ a.s. Premises – Wellness Centrum
- Jacobs Engineering Nederland B.V., Leiden, NL
CEPSA SUPERCLAUS -Sulphur Recovery Unit Spain
- KG Process Innovations s.r.o., Brno, CZ
Hydrogen Production Plant Pavlodar, Kazakhstan
- Krajský úřad Středočeského kraje, Praha, CZ
Reconstruction of Grammar School Příbram
- MSV Metal Studénka, a. s., Studénka, CZ
New Forging Line with Press 4000t
- SLOVNAFT a.s., Bratislava, SK
Shell & Tube Heat Exchanger Replacement by an Air Cooler
- SPOLANA a.s., Neratovice, CZ
Granulating Plant Processing Ammonium Sulphate
- Spolek pro chemickou a hutní výrobu, a.s., Ústí nad Labem, CZ
Low Molecular Epoxy Resins Production 30 000 ton/year, Phase II
- Spolek pro chemickou a hutní výrobu, a.s., Ústí nad Labem, CZ
Epichlorohydrin Malaysia
- ŠKODA AUTO a. s., Mladá Boleslav, CZ
Extension of the Kvasiny Assembly Hall for Type Yetti
- ŠKODA AUTO a. s., Mladá Boleslav, CZ
SCOUT Car Outfit Workplace
- Tawesco s.r.o., Kopřivnice, CZ
Welding Plant Production Process Study
- Západoslovenská vodárenská spoločnosť, a. s., Nitra, SK
Waste Water Drainage and Treatment + Drinking Water Supply within the Region of Topolčany



VÝKAZ ZISKŮ A ZTRÁT
PROFIT AND LOSS ACCOUNT

| | Netto tis. Kč Netto value CZK th. | |
|---|---|---|
| Text | | Text |
| Výkony a ostatní provozní tržby celkem | 704 003 | Total revenues |
| Výkonová spotřeba | 568 048 | Production consumption |
| Osobní náklady | 131 193 | Personnel expenses |
| Daně a poplatky | 145 | Taxes and fees |
| Odpisy hmotného a nehmotného investičního majetku | 1 931 | Depreciations of tangible and intangible fixed assets |
| Ostatní provozní náklady | 31 063 | Other operating costs |
| Celkové provozní náklady | 732 380 | Total operating costs |
| Provozní hospodářský výsledek | 3 219 | Operating profit/loss |
| Finanční tržby a výnosy | 20 494 | Financial revenues and earnings |
| Finanční náklady | 18 402 | Financial expenses |
| Hospodářský výsledek z finančních operací | 2 092 | Net result from financial transactions |
| Daň z příjmu za běžnou činnost | 2 282 | Income tax on ordinary activities |
| Hospodářský výsledek za běžnou činnost | 3 028 | Net result from ordinary activities |
| Mimořádné výnosy | 30 | Extraordinary revenues |
| Mimořádné náklady | 2 | Extraordinary costs |
| Hospodářský výsledek za účetní období | 3 057 | Net result for the accounting period |
| Hospodářský výsledek před zdaněním | 5 339 | Pretax profit |



BILANCE AKTIV A PASIV
BALANCE SHEET

| | Netto tis. Kč Netto value CZK th. | |
|--|---|---------------------------------------|
| Text | | Text |
| AKTIVA CELKEM | 875 645 | TOTAL ASSETS |
| Pohledávky za upsané vlastní jmění | 0 | Receivables on own capital subscribed |
| Dlouhodobý nehmotný majetek | 507 | Long- term intangible assets |
| Dlouhodobý hmotný majetek | 6 431 | Long- term tangible assets |
| Dlouhodobý finanční majetek | 39 279 | Long- term financial investments |
| Oběžná aktiva | 824 185 | Current assets |
| Zásoby | 21 741 | Inventory |
| Dlouhodobé pohledávky | 0 | Long- term receivables |
| Krátkodobé pohledávky | 286 241 | Short- term receivables |
| Finanční majetek | 516 203 | Financial accounts |
| Ostatní aktiva | 5 243 | Other assets |
| PASIVA CELKEM | 875 645 | EQUITY AND LIABILITIES |
| Vlastní kapitál | 22 514 | Equity |
| Základní kapitál | 30 000 | Capital subscribed |
| Vlastní akcie | 0 | Own shares |
| Kapitálové fondy | -16 420 | Capital funds |
| Fondy ze zisku | 5 712 | Funds created from profit |
| Hospodářský výsledek minulých let | 165 | Retained earnings of previous years |
| Hospodářský výsledek běžného účetního období | 3 057 | Current year profit/loss |
| Cizí zdroje | 768 494 | Foreign resources |
| Rezervy | 2 391 | Reserves |
| Dlouhodobé závazky | - 1 | Long- term liabilities |
| Krátkodobé závazky | 756 104 | Short- term liabilities |
| Bankovní úvěry a výpomoci | 10 000 | Bank loans and short-term assistance |
| Ostatní pasiva | 84 637 | Other liabilities |

VÝROK AUDITORA

AUDITOR'S REPORT

Podle názoru auditora účetní závěrka podává věrný a poctivý obraz aktiv, pasiv a finanční situace společnosti Kovoprojekta Brno a.s. k 31.12.2008 a nákladů, výnosů a výsledku jejího hospodaření a peněžních toků za rok 2008 v souladu s českými účetními předpisy.

According to the independent auditor's opinion, the accountancy closings show the assets, liabilities and financial situation of the company Kovoprojekta Brno a.s. to the date of December 31st, 2008 true in all important aspects as well as the costs, revenues and result of its economy for the year 2008 in compliance with accountancy regulations applicable in the Czech Republic.

Ověření účetní závěrky provedl:

Ing. Miroslava Krčmová
Auditor
č. osvědčení 095

The auditing was made by:

Ing. Miroslava Krčmová
Auditor
Licence No. 095

SYSTÉM MANAGEMENTU

MANAGEMENT SYSTEMS

Při splnění svých podnikatelských záměrů vybudovala Kovoprojekta Brno a.s. systém managementu integrující:

To meet its business objectives Kovoprojekta Brno a.s. implemented the management system which integrates:

- QMS (systém managementu jakosti)
- EMS (systém environmentálního managementu)
- OHSMS (systém managementu bezpečnosti a ochrany zdraví při práci)

- QMS (quality management system)
- EMS (environmental management system)
- OHSMS (occupational health and safety management system)

